



Wonderful
แดนไมซ์

ศรีนาถา พาฮาลแกม กุลมาร์ค เบตบท์
 ทัชมาฮาล ชัยปุระ เตลลี
 8วัน 7คืน

ทริปสุดพิเศษ
 28 มี.ค.-4 เม.ย. 67
 6-13 เม.ย. 67

56,900.-

ไปทริปเดียว
เที่ยว 3 ฤดู

บริษัท หิมาลัยน ทราเวล จำกัด
 Himalayan Travel Co.,Ltd

222/36 ต.เพชรเกษม เอเซียเพลสโฮมออฟฟิศ ซ. เพชรเกษม 42 แยก 1 แขวงบางจาก เขตภาษีเจริญ กทม. 10160

222/36 Asia Place Home office Phetkasem 42, Soi Phetkasem 42 Yak 1, Bangchak, Pasicharoen ,Bangkok 10160 (THAILAND)

Kash Jai - Jai



แคชเมียร์

มงกุฎเพชรแห่งอินเดียที่สวยงามที่สุดในโลก
เปรียบประดุจสวรรค์บนโลกมนุษย์
ท่ามกลางอ้อมกอดของเทือกเขาหิมาลัย
สัมผัสสีสันฤดูกาลดอกไม้บานสะพรั่ง
ไม่ว่าจะเป็นดอกไม้สตาร์ด ดอกแอปเปิ้ล
พลาดไม่ได้ไฮไลท์ที่สำคัญคือ "เทศกาลดอกทิวลิป"
ใหญ่ที่สุดในเอเชียสุดอลังการงานสร้าง
ลองมาด้วยตัวเองสักครั้งแล้วท่านจะรู้ว่าแคชเมียร์
สวยงามไม่แพ้พื้นที่ใดในโลกจริง

ชัยปุระ

เมืองท่องเที่ยวยอดนิยมของนักเดินทางทั่วโลก
เหมาะสำหรับมือใหม่ที่จะเริ่มต้นท่องเที่ยวอินเดีย
เดินทางสะดวกสบายด้วยเที่ยวบินตรงจากเมืองไทย
เมืองที่แสนจะมีสีสันและมีชีวิตชีวา
เพียงแค่อากาศจากสนามบินเท่านั้น
จะมีเสียงแตรรถยนต์อันเป็นเอกลักษณ์คอยต้อนรับเรา
ทำให้เราได้รู้ว่าเรามาถึงอินเดียแล้วจริงๆ!
สถานที่ท่องเที่ยวแต่ละแห่งสวยสุดปังอลังการ
ทั้งปราสาทพระราชวัง เสมือนว่าเราสวมบทบาท
เป็นมหาราชาและมหาราณิกนเลยทีเดียว
ถ่ายรูปออกมามุมไหนก็สวย โพสต์ภาพลงโซเชียลได้ไม่รู้จัก
จะรอช้าอยู่ทำไม..สละบิตสำหรับแล้วมาท่องดินแดนมหาราชากัน

ทัชมาฮาล

สิ่งมหัศจรรย์ของโลกยุคกลาง
สุสานหินอ่อนที่ผู้คนเชื่อว่าเป็นสถาปัตยกรรมแห่งความรัก
ที่สวยงามที่สุดในโลกสร้างขึ้นโดยสมเด็จพระจักรพรรดิแห่งจักรวรรดิโมกุล
ผู้มีรักมั่นคงต่อพระมเหสีของพระองค์
...ทัชมาฮาลถูกพิจารณาให้เป็น
หนึ่งในเจ็ดสิ่งมหัศจรรย์ของโลกในยุคนั้น
ซึ่งตั้งอยู่บนสวนริมฝั่งแม่น้ำยมุนา ในเมืองอัครา



Highlights

Gulmarg

นั่งกระเช้า gondol
 เล่นหิมะสะใจบนยอดเขา



Jaipur

เมืองสีชมพูของรัฐราชสถาน
 ชมสถาปัตยกรรมแสนวิจิตร
 ทั้งป้อมปราการและพระราชวัง



Pahalgam

ฤดูกาลดอกไม้บานสะพรั่ง
 ทั้งดอกแอปเปิ้ลสีขาว
 และดอกมีสตาร์ดิสเหลืองอร่าม



Taj Mahal

สิ่งมหัศจรรย์ของโลก
 สถาปัตยกรรมแห่งความรัก
 อันยิ่งใหญ่



Srinagar

ชมเทศกาลดอกทิวลิป
 สวยยิ่งใหญ่ในเอเชีย
 หนึ่งปีมีเพียงครั้งเดียว
 ล่องเรือชิวๆ ชมทะเลสาบดาล
 บรรยากาศแสนโรแมนติก



Delhi



บริษัท หิมาลัยน ทราเวล จำกัด
 Himalayan Travel Co.,Ltd

222/36 ต.เพชรเกษม เอเซียเพลสโฮมออฟฟิศ ซ. เพชรเกษม 42 แยก 1 แขวงบางจาก เขตภาษีเจริญ กทม. 10160

222/36 Asia Place Home office Phetkasem 42, Soi Phetkasem 42 Yak 1, Bangchak, Pasicharoen ,Bangkok 10160 (THAILAND)

02-045-0555, 081-733-5359, 082-256-9541

LINE 0837146333

f Himalayan Travel

WWW.himalayanbkk.com



รายการทัวร์

Day -1 กรุงเทพฯ (สุวรรณภูมิ) - เดลลี - - -
15.00 น. คณะพร้อมกัน ณ ท่าอากาศยานสุวรรณภูมิ ชั้น4 ประตู 4 เคาน์เตอร์สายการบินไทย เจ้าหน้าที่บริษัทต้อนรับและอำนวยความสะดวกเรื่องสัมภาระและเอกสารการเดินทางแก่ท่าน



17.50น. ออกเดินทางจากสุ เดลลี โดยสายการบินไทย เที่ยวบินที่ TG 315 (บริการอาหารและเครื่องดื่มบนเครื่อง)

20.55 น. เดินทางถึง ท่าอากาศยานนานาชาติอินทราคานธี เมืองเดลลี (New Delhi) ตามเวลาท้องถิ่นผ่านพิธีการตรวจคนเข้าเมืองและตรวจรับสัมภาระ

🕒 เวลาที่อินเดียช้ากว่าประเทศไทย 1.30 ชั่วโมง 🌐

ที่พัก Delhi Avalon Cordyard หรือเทียบเท่า

Day -2 เดลลี - ศรีนาดา - พาฮาลแกม B L D
(พิเศษ...หุบเขาเบดบัทร์ สถานที่ถ่ายทำหนังสุดฮิตของอินเดีย!)

เช้า บริการอาหารเช้า แบบกล่อง จากโรงแรม
จากนั้น เดินทางสู่ **สนามบินภายในประเทศ เพื่อเดินทางแคว้นแคชเมียร์**
"แคชเมียร์ ของขวัญ จากหิมาลัย" (Kashmir) คือภูมิภาคทางตะวันออกเฉียงเหนือสุดของอนุทวีปอินเดีย ซึ่งก่อนคริสต์ศตวรรษที่ 19 คำว่า "กัศมีร์" ถูกใช้เพื่อสื่อถึงหุบเขากัศมีร์เท่านั้น ซึ่งเป็นหุบเขาที่คั่นระหว่างเทือกเขาหิมาลัยและเทือกเขาปาร์ปัทญาล แต่ในปัจจุบัน คำว่ากัศมีร์ครอบคลุมถึงพื้นที่ ในสามประเทศ ได้แก่อาณาบริเวณในปกครองของประเทศอินเดียที่เรียกว่า



บริษัท หิมาลัยน ทราเวอ จำกัด
Himalayan Travel Co.,Ltd

222/36 ต.เพชรเกษม เอเซียเพลสโฮมออฟฟิศ ซ. เพชรเกษม 42 แยก 1 แขวงบวรจาก เขตภาษีเจริญ กกม. 10160

222/36 Asia Place Home office Phetkasem 42, Soi Phetkasem 42 Yak 1, Bangchak, Pasicharoen ,Bangkok 10160 (THAILAND)



"ซัมมูและกัศมีร์" และ "ลาดัก" และอาณาบริเวณในปกครองของปากีสถานที่เรียกว่าเขต "อาซัดกัศมีร์" และ "กิลกิต-บัลติสถาน" รวมถึงอาณาบริเวณในปกครองของประเทศจีนที่เรียกว่า "อัสไซซิน" และ "คาหล่าคุนหลุน"

10.40 น. →เห็นฟ้าสู่ ศรีนาคา (แคว้นแคชเมียร์) โดยสายการบิน **SPICEJET** เที่ยวบิน **SG8963**

เส้นทางบินในประเทศโหลดกระเป่าใหญ่ได้ ท่านละ 15กิโลกรัม และขึ้นเครื่อง 7 กก.

12.05 น. ถึงสนามบิน **ท่าอากาศยานศรีนาการ์ (Srinagar International Airport)**

"ท่าอากาศยานนานาชาติศรีนาคา" หรือที่รู้จักในชื่อท่าอากาศยานนานาชาติช็อคูล-อัลม และฐานทัพอากาศบัดแกม เป็นท่าอากาศยานนานาชาติใน เมืองหลวงฤดูร้อนของจัมมูและแคชเมียร์ ซึ่งเป็นของกองทัพอากาศอินเดียและการท่าอากาศยานแห่งอินเดียดำเนินการวิ่งล่อมพลเรือนที่สนามบิน ถูกกำหนดให้เป็นสนามบินนานาชาติของ เมืองหลวงของรัฐแคชเมียร์ หลังตรวจตรวจรับสัมภาระแล้ว นำท่านออกเดินโดยรถตุ้มโป (คันละ 10-12 ท่าน/คัน)

จากนั้น

นำท่านเดินทางสู่หุบเขาพาสาลแกม (**Pahalgam**) ระยะทาง 141 กม.ใช้เวลาเดินทาง 3-4 ชม (นั่งรถเลียบเขาไป นานหน่อยแต่วิวยสวยตลอดสองข้างทาง แวะจอดถ่ายรูปเป็นระยะ

นะค่า) เส้นทางที่ว่าห่างจากเมืองศรีนาการ์ไม่ไกล แต่ต้องใช้เวลานานทีเดียว เพราะแม้นถนนส่วนใหญ่จะลาดยาง แต่ก็ไม่ได้กว้างขวาง มีรถสวน และฟังเสียงบีบแตรเพลินไป บางช่วงที่ผ่านหมู่บ้านน้อยใหญ่ เจอฝูงแพะ ฝูงแกะ ที่มักันเป็นขบวนยาวไป



"หุบเขาแกะแห่งแคชเมียร์" สถานที่ถ่ายทำหนังสุดฮิตของอินเดีย! ในหน้าหนาว พาสาลแกมจะถูกปกคลุมไปด้วยหิมะ



หญ่ายังไม่ค่อยขึ้น อาจจะไม่ค่อยเห็นแกะ แต่ความสวยงามของที่นี่ก็ไม่ได้ลดลงไปเลย พาสาลแกมมีแม่น้ำสายย่อยๆจะบรรจบรวมกันเป็น "แม่น้ำลิดดาร์" (Liddar) เป็นแม่น้ำสายสำคัญ และยังเป็นแหล่งปลูกหญ้าฝรั่น (Saffron) ที่ใหญ่ที่สุด มีคุณภาพดีกว่าที่อื่น...เดินทาง

บริษัท หิมาลัยน ทราเวล จำกัด
Himalayan Travel Co.,Ltd

222/36 ต.เพชรเกษม เอเซียเฟรส์โฮมออฟฟิศ ซ. เพชรเกษม 42 แยก 1 แขวงบวรจาก เขตภาษีเจริญ กทม. 10160

222/36 Asia Place Home office Phetkasem 42, Soi Phetkasem 42 Yak 1, Bangchak, Pasicharoen ,Bangkok 10160 (THAILAND)

02-045-0555,081-733-5359,082-256-9541

LINE 0837146333

f Himalayan Travel

WWW.himalayanbkk.com



มาถึง ชมวิถีชีวิตประจำวันของชาวหุบเขาแสนเรียบง่ายและแสดงออกถึงความใกล้ชิดกับธรรมชาติตั้งจะเห็นได้จากการเลี้ยงแกะในทุ่งกว้างเขียวขจีที่โอบล้อมด้วยหุบเขาและชุมชนกันนั่งจิบชาในบ้าน เลี้ยงไก่และขี่ม้าอิสระให้ทุกท่านเดินชมตลาด ในเนา..จนถึงเวลานัดหมายระหว่างทาง พาทุกท่านแวะจอดรถ ถ่ายรูป และ ชม **ทุ่งดอกมัสตาร์ด** ที่ชาวบ้านจะปลูกกันไว้อยู่เยอะมาก เหลืออร่าม มองไปแบบสุดลูกหูลูกตา..

กลางวัน
บ่าย

บริการอาหารกลางวัน ณ ภัตตาคาร/โรงแรม
นำท่าน นั่งรถ จี๊ป **เข้าชมหุบเขา BEHTAB VALLEY** ที่มีชื่อเสียงขึ้นมาหลังจากที่



ภาพยนตร์นำแสดงโดย **Sunny Deol** และ **Amrita Singh** เรื่อง **Betaab** ถูกถ่ายทำที่นี่ในปี **1983** และที่นี่ยังเป็นสถานที่ท่องเที่ยวยอดนิยม ยังเป็นสถานที่ตั้งแคมป์ของนักเดินทาง เนื่องจากยังทำหน้าที่เป็นค่ายฐานอีกด้วย อิสระให้ท่านช้อปปิ้ง ณ ตลาดในหุบเขา พาฮาลแกมจนถึงเวลานัดหมาย นำท่านเข้าสู่ที่พัก

ค่ำ

บริการอาหารเย็น ณ โรงแรม

ที่พัก **Eden Resorts and spa , Pahalgam** หรือเทียบเท่า



บริษัท หิมาลัยน ทราเวล จำกัด
Himalayan Travel Co.,Ltd

222/36 ต.เพชรเกษม เอเซียเฟิร์สโฮมออฟฟิศ ซ. เพชรเกษม 42 แยก 1 แขวงบรจาก เขตภาษีเจริญ กกม. 10160

222/36 Asia Place Home office Phetkasem 42, Soi Phetkasem 42 Yak 1, Bangchak, Pasicharoen ,Bangkok 10160 (THAILAND)



Day -3 หุบเขาพาสาลแกม - ศรีนาคา

B L D

เช้า บริการอาหารเช้า ณ โรงแรม

โปรแกรมแนะนำ ...การขี่ม้าที่พาสาลแกม โดยมีเจ้าของม้าคอยดูแลตลอดการขี่ม้า สำหรับ

ท่านที่อยู่ในขอบธรรมชาติ **จุด**

ชมวิว Baisaran ซึ่งได้

เป็นจุดชมวิวที่สวยงามและ

มีชื่อเสียง อยู่ในหุบเขา

ล้อมรอบด้วยทิวสน

สลับซับซ้อนสวยงาม และ

เป็นสถานที่ถ่ายทำภาพยนตร์

บอลลิวูดของอินเดียที่โด่ง

ดังหลายเรื่อง ให้ความท่าน

ได้เพลิดเพลินกับทิวทัศน์

รอบข้าง ถ่ายรูปกับหุบเขาที่

สวยงามล้อมรอบด้วยทิวสน แล้วพาขี่ม้ากลับลงมาด้านล่าง พาเดินชมหุบเขาที่มีสายน้ำที่ไหล

มาบรรจบ บรรจบกันเป็นแม่น้ำริตเตอร์ที่พาสาลแกม



สวยงามล้อมรอบด้วยทิวสน แล้วพาขี่ม้ากลับลงมาด้านล่าง พาเดินชมหุบเขาที่มีสายน้ำที่ไหล

มาบรรจบ บรรจบกันเป็นแม่น้ำริตเตอร์ที่พาสาลแกม

หมายเหตุ: การขี่ม้าขึ้น บายชันต้องใช้เวลาประมาณ ไป-กลับ 2 ชม.และมีเจ้าของม้าคอยดูแลตลอดอย่าง
ใกล้ชิด ราคาประมาณ 1000 -1500 ระบุ ไม่รวมในราคาทัวร์ หรือ ขี่ม้าชมหมู่บ้านในหุบเขา
พาสาลแกม ค่าขี่ม้า ขึ้นอยู่กับเวลาที่ต้องการ 30 นาที/ 1 ชั่วโมง กรุณาสอบถามที่หัวหน้าทัวร์
หรือ ไกด์ท้องถิ่นของท่านเพื่ออำนวยความสะดวกในการจัดเตรียมม้าให้ท่าน)

จากนั้น

ให้ท่าน**อิสระช้อปปิ้ง** ตลาดพื้นเมือง ขณะที่อยู่ใน Pahalgam ให้เลือกซื้อผ้าขนสัตว์ พรหม

เสื้อคลุม พร้อมงานปักแคชเมียร์ที่น่ารัก งานหัตถกรรมแคชเมียร์ และ หรือนั่ง ร้านน้ำชา

ถ่ายรูปกับบรรยากาศ ในหุบเขาจนถึงเวลานัดหมาย นำท่านเดินทาง กลับ **ศรีนาคา** ระยะทาง

90 ก.ม. ใช้เวลาเดินทางประมาณ 2-3 ชั่วโมง



บริษัท หิมาลัยน ทราเวล จำกัด
Himalayan Travel Co.,Ltd

222/36 ต.เพชรเกษม เอเซียเพลสโฮมออฟฟิศ ซ. เพชรเกษม 42 แยก 1 แขวงบวรจาก เขตภาษีเจริญ กทม. 10160

222/36 Asia Place Home office Phetkasem 42, Soi Phetkasem 42 Yak 1, Bangchak, Pasicharoen ,Bangkok 10160 (THAILAND)

02-045-0555,081-733-5359,082-256-9541

LINE 0837146333

f Himalayan Travel

WWW.himalayanbkk.com



ระหว่างทาง พาท่าน **แวะเที่ยวสวนแอปเปิ้ลที่แคชเมียร์** ชื่นชม ดอกแอปเปิ้ลบานในช่วงต้นฤดูใบไม้ผลิในแคชเมียร์ ช่วงปลายเดือนมีนาคม และ เมษายน เป็นเวลาที่ดีที่สุดในการเยี่ยมชมชมแคชเมียร์เพื่อชมดอกไม้บานในฤดูใบไม้ผลิ แอปเปิ้ลของแคชเมียร์มีรสชาติอร่อยที่สุดในอินเดีย.. แต่ฤดูนี้เรามาชมดอกกัน..ถ้าต้องทานผลต้องมาเดือนกันยายนและตุลาคมของทุกที



กลางวัน บริการอาหารกลางวัน ณ ภัตตาคาร/โรงแรม (ศรีนาคา)
 บ่าย นำท่านเข้าชม **"สวนทิวลิปอนุสรณ์สถานอินทิราคานธี"** Indira Gandhi Memorial Tulip Garden สวนทิวลิปนี้ที่ได้รับการขนานนามว่าเป็นสวนทิวลิปที่ใหญ่ที่สุดในเอเชีย ปลายเดือนมีนาคมถึงต้นเมษายน เป็นช่วงที่ดอกทิวลิปบานเต็มที่และมีการจัดเทศกาลดอกทิวลิปประจำปี เป็นหนึ่งในสถานที่ที่ต้องไปเยี่ยมชมในศรีนาคา ดอกทิวลิปเบ่งบาน สรรพัตลีสี สรรพัตพันธุ์ บานชูช่อ รอให้นักท่องเที่ยวเข้ามาชม



บริษัท หิมาลัยน ทราเวล จำกัด
Himalayan Travel Co.,Ltd

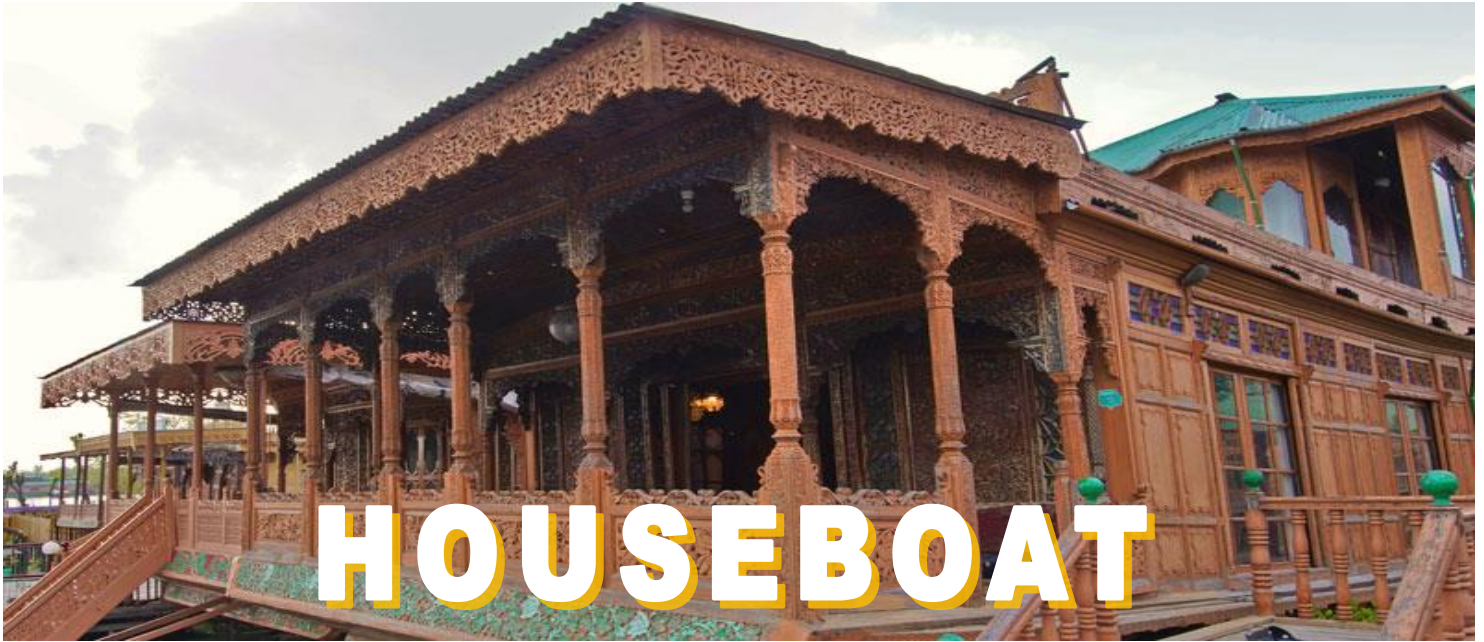
222/36 ต.เพชรเกษม เอเซียเฟสโฮมออฟฟิศ ซ. เพชรเกษม 42 แยก 1 แขวงบวรจาก เขตภาษีเจริญ ททท. 10160

222/36 Asia Place Home office Phetkasem 42, Soi Phetkasem 42 Yak 1, Bangchak, Pasicharoen ,Bangkok 10160 (THAILAND)

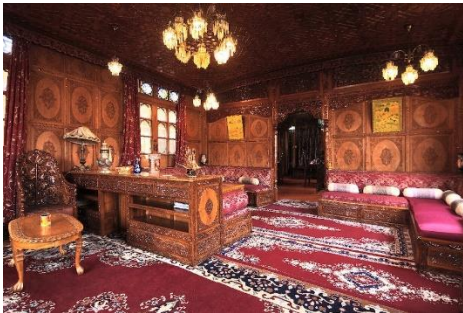


คำ บริการอาหารค่ำ ณ บ้านเรือ

ที่พัก **Meena Deluxe Houseboat**



HOUSEBOAT



บ้านเรือแคชเมียร์ (HOUSEBOAT) "วิมานบนดินแห่ง แคชเมียร์" ความใฝ่ฝันของนักท่องเที่ยว สร้างในยุคสมัยคริสต์ศตวรรษที่ 19 ช่วงที่อังกฤษเข้ามาล่าอาณานิคม มีเอกลักษณ์ทางสถาปัตยกรรมตามแบบของอังกฤษผสมกับแคชเมียร์ แกะสลักลวดลายสวยงาม

บริษัท หิมาลัยนทราเวล จำกัด
Himalayan Travel Co.,Ltd

222/36 ต.เพชรเกษม เอเซียเพลสโฮมออฟฟิศ ซ. เพชรเกษม 42 แขวงบวรจาก เขตภาษีเจริญ กทม. 10160

222/36 Asia Place Home office Phetkasem 42, Soi Phetkasem 42 Yak 1, Bangchak, Pasicharoen ,Bangkok 10160 (THAILAND)

02-045-0555, 081-733-5359, 082-256-9541

LINE 0837146333

f Himalayan Travel

WWW.himalayankk.com



Day -4 ศรีนาคา - หุบเขาgulmarg - ศรีนาคา B L D

07.00 น. บริการอาหารเช้า ณ บ้านเรือ

08.00 น. นำท่าน **ล่องเรือชิคารา (เรือพายแบบแคชเมียร์)** ใช้เวลาในการล่องเรือประมาณ 1 ชม. "ชิคารา (Shikara) เรือพายโบราณ เป็นพาหนะสำหรับท่ามาหากินของชาวแคชเมียร์ที่มีบ้านเรือนอยู่ริมน้ำที่สำคัญใบพายเป็นรูปหัวใจ ให้ท่านชมความงดงาม ทะเลสาบทะเลสาบได้รับการขนานนามว่า "เพชรยอดมงกุฎของแคชเมียร์" หรือ "อัญมณีแห่งศรีนาคา" เนื่องจากเป็นทะเลสาบที่มีความสวยงาม เต็มไปด้วยความมีชีวิตชีวาของชาวแคชเมียร์.. ท่านจะเพลิดเพลินกับการเลือกซื้อสินค้าพื้นเมืองของชาวแคชเมียร์ที่นำของมาขายกันถึงกลางทะเลสาบ! เช่น ผ้าพัชมินา, เปเปอร์มาเช่, เครื่องประดับและเครื่องเงินต่างๆมากมาย ได้เวลาสมควรพายเรือกลับที่พัก....



09.30 น. นำท่านเดินทางสู่ **gulmarg (Gulmarg)** ใช้เวลาเดินทางประมาณ 3-4 ชั่วโมง



"gulmarg สวิสเซอร์แลนด์เอเชีย" ที่ตั้งอยู่บนตอนเหนือของอินเดีย ถ่ายรูปมา ยังแยกไม่ออกเลย ว่าอินเดีย หรือ สวิสเซอร์แลนด์ ซึ่งสถานที่ท่องเที่ยวสุดฮิตในแคชเมียร์ ที่ได้รับความนิยมจากนักท่องเที่ยวทั่วโลกเป็นภูเขาที่สวยงามที่สุดแห่งหนึ่งใน ที่นี่เป็นทุ่งหญ้าที่เต็มไปด้วยดอกไม้ป่าตามฤดูกาลและในปัจจุบันยังเป็นสถานที่ตั้งของสนามกอล์ฟ 18 หลุมที่สูงที่สุดในโลก (3,000 เมตรจากระดับน้ำทะเล) และมีสถานที่เล่นสกีในฤดูหนาวด้วย

12.00 น. บริการอาหารกลางวัน ณ ภัตตาคาร (gulmarg)

บริษัท หิมาลัยนทราเวล จำกัด
Himalayan Travel Co.,Ltd

222/36 ต.เพชรเกษม เอเซียเฟรชโฮมออฟฟิศ ซ. เพชรเกษม 42 แยก 1 แขวงบวรจาก เขตภาษีเจริญ กทม. 10160

222/36 Asia Place Home office Phetkasem 42, Soi Phetkasem 42 Yak 1, Bangchak, Pasicharoen ,Bangkok 10160 (THAILAND)



13.00 น. ไฮไลท์ของกิจกรรมที่กุลมาร์ค คือ กระเช้าลอยฟ้าหรือกอนโดลา เคเบิลคาร์นี้เป็นการร่วมทุนระหว่างรัฐบาลชัมมูและแคชเมียร์และบริษัท Pomagalski ของฝรั่งเศส กระเช้าลอยฟ้าระยะแรกแล้วเสร็จในปี 1998 นำท่านขึ้นเคเบิลคาร์เฟส 1 ขึ้นกระเช้ากอนโดลาเป็นเคเบิลคาร์ไปเฟส 1 ระหว่างทางท่านจะได้เห็นวิวของภูเขาหิมะที่สวยงาม พบเห็นหมู่บ้านชิปชี และหมู่บ้านของคนท้องถิ่นเห็นวิวทิวเขาของเทือกเขาหิมาลัย และป่าสน ...อิสระให้ท่าน ถ่ายภาพความสวยงามรอบทิศทางบนลานหิมะ ณ เฟส 1 สนุกสนานเพลิดเพลินกับการถ่ายรูปหิมะ ภูเขาหิมะกว้างสุดลูกหูลูกตา นอกจากนี้ยังมีกิจกรรมต่างๆอีกด้วย เช่น สโนว์โมบิล, สเลด, ลากเลื่อน สนุกสนานการถ่ายภาพบนยอดเขากุลมาร์คและกิจกรรมต่างแล้วอย่างเต็มที่ได้อรรถรสสมควร



16.30 น. นำท่าน เดินทางกลับศรีนาคา..นำท่านชมสวนโมกุล (MUGHAL GARDEN) สวนนิขาร์ทและสวนชาลีมาร์ ภายใต้มีดันไม้และดอกไม้บานาพันธุ์มีลำธารทอดยาว น้ำพุที่ลดหลั่นกันเป็นชั้นๆ ตามแบบเปอร์เซีย มี ดันชินาร์ (Chinar) ดันไม้ประจำรัฐจามูและแคชเมียร์ มาจากภาษาเปอร์เซีย แปลว่า "ไฟ" เพราะเวลาถึงฤดูใบไม้ร่วงจะมีสีแดงเหมือนเปลวไฟ



จากนั้น ไปชมคาเฟ่ชาของชาวแคชเมียร์ "Chai Jaai Tea Room" เป็นห้องน้ำชาที่ทันสมัยที่สุดในศรีนาคา ห้องน้ำชาใจใจ มีเสน่ห์ของห้องน้ำชาแบบอังกฤษ ผสมผสานกับการต้อนรับแบบธรรมชาติที่แคชเมียร์



บริษัท หิมาลัยน ทราเวล จำกัด
Himalayan Travel Co.,Ltd

222/36 ต.เพชรเกษม เอเซียเฟส 4 โอมออฟฟิศ ซ. เพชรเกษม 42 แยก 1 แขวงบวรจาก เขตภาษีเจริญ กทม. 10160

222/36 Asia Place Home office Phetkasem 42, Soi Phetkasem 42 Yak 1, Bangchak, Pasicharoen ,Bangkok 10160 (THAILAND)

02-045-0555, 081-733-5359, 082-256-9541

LINE 0837146333

f Himalayan Travel

WWW.himalayanbkk.com



มีสองชั้นซึ่งมองเห็นทิวทัศน์ที่สวยงามของแม่น้ำเจลม การตกแต่งภายในนั้นอบอุ่นและเป็นกันเอง Chai Jaai มีความหมายว่า 'โรงน้ำชา' ในแคชเมียร์ สไตล์โคโลเนียลบน The Bund อันทรรุรา (อาหารและเครื่องดื่มต่างๆไม่รวมในราคาทัวร์)...ได้เวลาสมควรพายเรือกลับที่พักผ่อน
ค่าบริการอาหารค่ำ ณ ห้องอาหารโรงแรม

ที่พัก Down Town Hotel Srinagar หรือเทียบเท่า

Day -5 ศรีนาคา - เดลลี - ชัยปุระ (บินภายในประเทศ) **B L D**

เช้า บริการอาหารเช้า ณ โรงแรมแบบบุฟเฟต์...ตรวจเช็คกระเป๋าเดินทาง เพื่อเดินทางสู่สนามบินศรีนาคา **หมายเหตุ :** แนะนำให้โหลดของที่จำเป็นลงใต้ท้องเครื่อง เพราะเจ้าหน้าที่อินเดียตรวจค่อนข้างละเอียด เพื่อเป็นการไม่เสียเวลา และกระเป๋าขนาดเล็กใส่ของมีขึ้นเครื่องได้ 7 กก.)

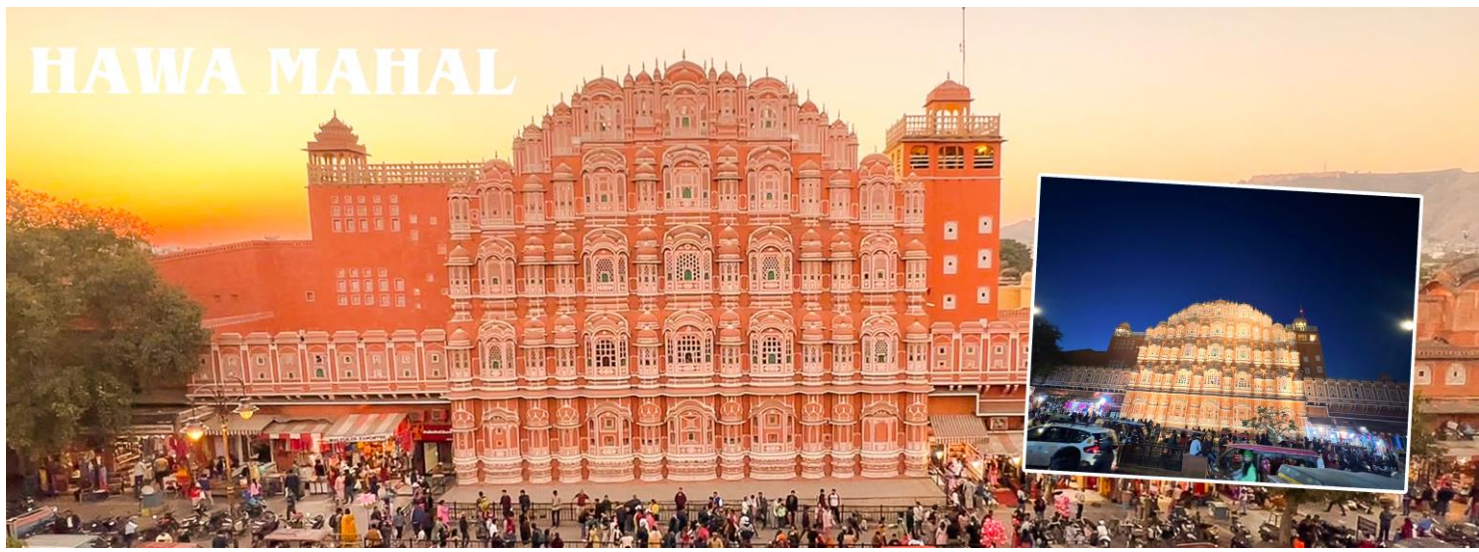
08.35 น. →เห็นฟ้าสู่ นิวเดลี โดยสายการบิน SPICEJET เที่ยวบิน SG8471

เส้นทางบินในประเทศโหลดกระเป๋าใหญ่ได้ ท่านละ 15กิโลกรัม และขึ้นเครื่อง 7 กก.

10.15 น. เดินทางถึง ท่าอากาศยาน อาคารภายในประเทศ อินทราคานธี เมืองเดลลี (New Delhi)...รับกระเป๋าสัมภาระ...เปลี่ยนเป็นรถรับส่งท่านเดินทางสู่ร้านอาหาร

11.30 น. บริการอาหารกลางวัน ณ ภัตตาคาร จีน

12.30 น. ออกเดินทางสู่ **ชัยปุระ (Jaipur)** ระยะทาง 239 ก.ม.ใช้เวลาเดินทางประมาณ 4-5



ช.ม.(ขึ้นอยู่กับกาจรการเป็นสำคัญ) **"ชัยปุระ"** เมืองหลวงและเป็นเมืองที่ใหญ่ที่สุดของรัฐราชสถาน เมื่อปี ค.ศ.1853 ในสมัยของ มหาราชา Ram Singh อินเดียยังเป็นเมืองขึ้นของอังกฤษ มีการต้อนรับกษัตริย์เอ็ดเวิร์ดที่ 7 (Edward VII) จากสหราชอาณาจักร (ในสมัยที่ดำรงพระยศเป็น Prince of Wales) จึงมีรับสั่งให้ราษฎรทาสีบ้านเรือนเป็นสีชมพูเพื่อเป็นการถวายพระเกียรติแด่กษัตริย์เจ้าอาณานิคม จักรพรรดิในอดีตถือเป็นเมืองที่มีความเจริญรุ่งเรืองมากทั้งด้านวัตถุและวิทยาการสถาปัตยกรรม จะสังเกตได้จากวังและป้อมโบราณตลอดจนบ้านเรือน

บริษัท หิมาลัยน ทราเวล จำกัด
Himalayan Travel Co.,Ltd

222/36 ต.เพชรเกษม เอเซียเพลสโฮมออฟฟิศ ซ. เพชรเกษม 42 แยก 1 แขวงบวรจาก เขตภาษีเจริญ กทม. 10160

222/36 Asia Place Home office Phetkasem 42, Soi Phetkasem 42 Yak 1, Bangchak, Pasicharoen ,Bangkok 10160 (THAILAND)



นำท่านเช้คอิน **สัญลักษณ์เมืองชัยปุระพระราชวังแห่งสายลม (Hawa Mahal)** ถ่ายรูปด้านนอกเท่านั้น หนึ่งในหลายพระราชวังที่อยู่ในกำแพงเมืองของนครสีชมพูแห่งนี้ พระราชวังสายลมเคยเป็นฮaremของมหาราชา มีลักษณะเป็นอาคาร 5 ชั้น สร้างด้วยหินทรายออกแดง รูปแบบของสถาปัตยกรรม สไตล์เปอร์เซียกับโมกุล ที่สวยงามคือลวดลายฉลุหินตามหน้าต่าง ช่องระบายอากาศที่บรรดา นางสนมในวังใช้เป็นที่แอบดูชีวิต ความเป็นอยู่ของสามัญชนทั่วไป

ด้านนอก และประโยชน์อีกอย่างคือเป็นช่องแสงและช่องลมมีหน้าต่างต่าง จำนวนมากถึง 152 ช่อง เลยทีเดียว... **ข้อป้ัง ณ ตลาดฮาวมาฮาล**

ที่พัก Ramada Jaipur หรือเทียบเท่า

Day -6 เมืองชัยปุระ – เมืองอัครา **B L D**

07.00 น. บริการอาหารเช้า ณ โรงแรม

08.00 น. นำท่านชมเมืองชัยปุระหรือจัยปุร์ เป็นเมืองที่ได้รับการขึ้นทะเบียนเป็นมรดกโลกโดย UNESCOเมืองที่เต็มไปด้วยสถานที่ท่องเที่ยวทางประวัติศาสตร์ที่ยิ่งใหญ่ สวยงาม และมีชื่อเสียงโด่งดังไปทั่วโลก นำท่านไปชม **ป้อมแอมเบอร์ (โดยรถจี๊ปพระราชวัง)** หรืออามเร์



พระราชวังแอมเบอร์พาลเซ (Amber Palace) สร้างขึ้นโดยมหาราชาแมนสิงห์ที่ 1 ในปี ค.ศ. 1592 และเสร็จสิ้นลงในสมัยของพระมหาราชาใจสิงห์สร้างด้วยสถาปัตยกรรมแบบราชบุตรสร้างจากหินทรายแดง เป็นสถาปัตยกรรมผสมผสานของทั้งโมกุล (อิสลาม) และฮินดูที่เข้ากันอย่างสวยงามลงตัวมีป้อมปราการแอมเบอร์ฟอร์ท (Amber Fort) เด่นตระหง่านอยู่บนยอดเขาที่ห้อมล้อมด้วยทิวเขารอบด้าน มีกำแพงเหมือนกำแพงเมืองจีน ด้วยความยาวกว่า 13 กม.แะถ่ายภาพเป็นที่ระลึก ณ **จาลมาฮาล (Jal Mahal)** หรือพระราชวังสายน้ำ (**Water Palace**) ซึ่งตั้งเด่นสง่าอยู่กลางทะเลสาบมันสกา (Man Sagar) โดยพระราชวังแห่งนี้ถูกต่อ

บริษัท หิมาลัยน ทราเวอ จำกัด
Himalayan Travel Co.,Ltd

222/36 ถ.เพชรเกษม เอเซียเพลสโฮมออฟฟิศ ซ. เพชรเกษม 42 แยก 1 แขวงบวรจาก เขตภาษีเจริญ กทม. 10160

222/36 Asia Place Home office Phetkasem 42, Soi Phetkasem 42 Yak 1, Bangchak, Pasicharoen ,Bangkok 10160 (THAILAND)



เดิมและปรับปรุงโดยมหาราชาสะหวายจัสังห์ที่ 2 ตัวพระราชวังนั้นสร้างได้อย่างสวยงามตามสถาปัตยกรรมราชปุตและโมกุลซึ่งสามารถพบได้ทั่วไปในสิ่งก่อสร้างในรัฐราชสถาน โดยมีเทือกเขานหาร์การ์ห์ตั้งอยู่เบื้องหลัง ตัวอาคารสร้างโดยใช้หินทราย ประกอบด้วยทั้งหมด 5 ชั้นซึ่ง 4 ชั้นล่างจะถูกน้ำท่วมเมื่อทะเลสาบมีระดับน้ำสูงสุด โดยเหลือเพียงชั้นบนสุดซึ่งจะเผยขึ้นมาเหนือน้ำเท่านั้น

จากนั้น

นำท่านชม **พระราชวังหลวงหรือพระราชวังชิตีพาเลซ (Jaipur City Palace)** เป็น



พระราชวังที่มีชื่อเสียง มีพื้นที่ครอบคลุมพื้นที่ 1 ใน 7 ของใจกลางเมืองชัยปุระ สร้างตั้งแต่สมัยมหาราชาจัสังห์Jai Singhและต่อเติมเป็นสถาปัตยกรรมแบบราชสถาน อดีตเป็นที่พำนักของเจ้าผู้ครองเมือง ปัจจุบันเป็นพิพิธภัณฑSawai Man Singh Museumแสดงของใช้ส่วนพระองค์ของมหาราชาของเมืองชัยปุระ ปัจจุบันยังมีเชื้อพระวงศ์พักอาศัยอยู่ ที่นี่มีซุ้มประตู 4 ประตูที่มีชื่อเสียง ภายในเขตพระราชฐานมีศาลาว่าราชการที่มหาราชาใช้ปรึกษางานกับข้าราชการ ตั้งอยู่กลางฝั่งพระราชวังและเหยือกเงิน (Silver Urns) แท้ๆ 2 ใบของมหาราชามัดโฮซิงห์ที่ 2 (Maharaja Madho Singh II) ซึ่งเหยือกเงินนี้จะวางอยู่ของประตูทางเข้า เหยือกนี้มีความสูงถึง 1.6 เมตร บรรจุน้ำได้ 900 ลิตร ในอดีตเคยถูกใช้บรรจุน้ำจากแม่น้ำคงคาเพื่อนำไปใช้ในพิธีราชาภิเษกของกษัตริย์เอ็ดเวิร์ดที่ 7

จากนั้น

นำท่านชม **หอดูดาวจันทรามันตรา (Jantar Mantar)** เป็นหอดูดาวยุคโบราณ ตั้งอยู่ไม่ไกลจากพระราชวังหลวง ได้รับการยกย่องให้เป็นสิ่งมหัศจรรย์ด้านดาราศาสตร์ของโลก สร้างขึ้นเมื่อปี ค.ศ. 1727 โดยมหาราชาสัวจัสังห์ที่ 2 มหาราชาแห่งประเทศอินเดียผู้มีความสนใจในด้านดาราศาสตร์ ภายในบริเวณจันทรามันตรา มีอุปกรณ์ทางดาราศาสตร์อยู่หลากหลายชนิด แต่ชิ้นที่โดดเด่นที่สุดได้แก่ สัมรต ยันตรา หอนาฬิกาแดด ซึ่งสามารถวัดเวลาได้



บริษัท หิมาลัยน ทราเวจ จำกัด
Himalayan Travel Co.,Ltd

222/36 ถ.เพชรเกษม เอเซียเฟรส์โฮมออฟฟิศ ซ. เพชรเกษม 42 แยก 1 แขวงบวรจาก เขตภาษีเจริญ กทม. 10160

222/36 Asia Place Home office Phetkasem 42, Soi Phetkasem 42 Yak 1, Bangchak, Pasicharoen ,Bangkok 10160 (THAILAND)

02-045-0555, 081-733-5359, 082-256-9541

LINE 0837146333

f Himalayan Travel

WWW.himalayanbkk.com



อย่างแม่นยำ และในปี 2010 ที่ผ่านมา จันทร มันทรา ก็ได้รับการประกาศจากองค์การยูเนสโกให้เป็นมรดกโลก

*****ค่าบัตรเข้าชมห้องโซนพิเศษไม่รวมในค่าทัวร์ (ราคาประมาณ 3,500 -4,500 รูปี) โปรดสอบถามกับหัวหน้าทัวร์อีกครั้ง*****

Private Rooms at the City Palace, Jaipur



กลางวัน บริการอาหารกลางวัน ณ กัตดาการ/โรงแรม

บ่าย นำท่านเดินทางไป **อัครา (Agra)** ระยะทาง **203** กิโลเมตร เดินทางประมาณ **4 - 5** ชั่วโมง แล้วแต่สภาพการจราจร **อัครา** อดีตเมืองหลวงอินเดียในสมัยที่ยังเรียกว่า "ฮินดูสถาน" เป็นเมืองที่มีประชากรหนาแน่นที่สุดในรัฐอุตตรประเทศ เป็นเมืองที่ตั้งอยู่ริมแม่น้ำยมนา (Yomuna) มีโบราณสถานระดับมรดกโลกถึง 3 แห่ง ทัชมาฮาล (Taj Mahal) ป้อมอัครา (Akra Fort) ซึ่งโบราณสถานโมกุลทั้งสามแห่งนี้ได้ถูกยกขึ้นเป็นมรดกโลกโดยองค์การยูเนสโก UNESCO

ค่ำ บริการอาหารเย็น ณ โรงแรม

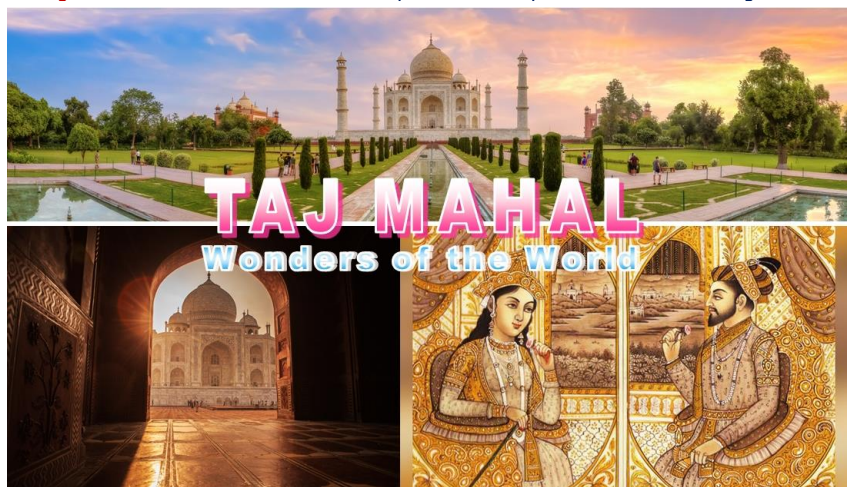
ที่พัก Ramada Agra หรือเทียบเท่า

Day -7 อัครา - เดลลี

B | L | D

07.00 น. บริการอาหารเช้า ณ โรงแรม แบบบุฟเฟต์

08.00 น. นำท่าน **ทัชมาฮาล (Taj Mahal)** สิ่งมหัศจรรย์ของโลกยุคกลาง สสานหินอ่อนที่ผู้คนเชื่อว่า เป็นสถาปัตยกรรมแห่งความรักที่สวยที่สุดในโลก สร้างขึ้นโดยสมเด็จพระจักรพรรดิแห่งจักรวรรดิโมกุล ผู้มีรักมั่นคงต่อพระมเหสีของพระองค์ ทัชมาฮาลหนึ่งในเจ็ดสิ่งมหัศจรรย์ของโลก ในยุคใหม่ คือหลุมศพของพระนางมมตัช มาฮาล ซึ่งถูกสร้างด้วยหินอ่อนสีขาว ศิลา



บริษัท หิมาลัยน ทราเวล จำกัด
Himalayan Travel Co.,Ltd

222/36 ต.เพชรเกษม เอเซียเพลสโฮมออฟฟิศ ซ. เพชรเกษม 42 แยก 1 แขวงบวรจาก เขตภาษีเจริญ กกม. 10160

222/36 Asia Place Home office Phetkasem 42, Soi Phetkasem 42 Yak 1, Bangchak, Pasicharoen ,Bangkok 10160 (THAILAND)

02-045-0555, 081-733-5359, 082-256-9541

LINE 0837146333

f Himalayan Travel

WWW.himalayanbkk.com



แลง ประดับลวดลายเครื่องเพชร พลอย หิน โมราและเครื่องประดับจากมิตรประเทศ ได้รับการรับรองว่าสร้างขึ้นด้วยสัดส่วนที่วิจิตรและงดงามที่สุด..อิสระให้ท่านเก็บภาพเป็นที่ระลึกทุกมุม.. จนถึงเวลานัดหมายนำท่านกลับสู่ที่พัก

จากนั้น

ชมพระราชวังอัคราฟอร์ด (Agra Fort) หรือ Red Fort ป้อมนี้สร้างจากหินทรายแดงเป็นมรดกอีกแห่งหนึ่งของอัคราตั้งอยู่ริมฝั่งแม่น้ำยมนา ห่างจากทัชมาฮาลราว 2 กิโลเมตร เริ่มสร้างมาตั้งแต่ศตวรรษที่ 11 ในรัชสมัยของกษัตริย์อักบาร์ และมีการก่อสร้างมาเรื่อยๆ จนถึงสมัยของพระเจ้าจักรพรรดิชาห์ชะฮัน ผู้เป็นหลานชาย ภายในแบ่งเป็นพระราชวัง อาคาร หอหอน และมัสยิดจำนวนมาก บางหลังสร้างจากหินอ่อนล้วนๆ อีกด้วย ภายในป้อมอัครามีโซนต่างๆ ให้เราได้ แวะ ชมมากมาย อาทิ ห้องพระโอรสส่วนพระองค์ (Diwan-i-Khas) มัสยิดไข่มุก (Moti Masjid) พระราชวังกระจก (Sheesh Mahal) พระราชวังกษมาฮาล (Khas Mahal) หอคอยหินอ่อนแปดเหลี่ยมสีขาว (Musamman Burj) ซึ่งเป็นสถานที่คุมขังสมเด็จพระจักรพรรดิชาห์ชะฮันหลังจากที่ถูกพระโอรสยึดพระราชบัลลังก์ โดยระเบียบจากห้องนี้เองที่สมเด็จพระจักรพรรดิชาห์ชะฮันได้ใช้เวลาในช่วงสุดท้ายของชีวิตในการทอดพระเนตรไปยังทัชมาฮาลถึง 8 ปี จนกระทั่งสวรรคตในปี ค.ศ. 1666



กลางวัน บ่าย

บริการอาหารกลางวัน ณ ภัตตาคาร

นำท่านเดินทางไป **เดลี** ระยะทาง **290 ก.ม.** ใช้เวลาเดินทางประมาณ **4-5 ชั่วโมง**

"เมืองหลวงเดลี" เมืองหลวงของประเทศอินเดีย เมืองหลวงของประเทศอินเดีย อาณาเขตของเดลีติดต่อกับรัฐหรยาณาทั้งสามด้าน มีการตั้งถิ่นฐานอาศัยในพื้นที่ของเดลีมาตั้งแต่ 600 ปีก่อนคริสตกาลตลอดระยะเวลาในประวัติศาสตร์ของเดลี เดลีได้เป็นเมืองหลวงของหลายอาณาจักรและจักรวรรดิ ที่โดดเด่นที่สุดคือรัฐสุลต่านเดลี และจักรวรรดิโมกุล **ผ่านชมประตูเมืองอินเดีย (Indian Gate)** ใช้เป็นอนุสาวรีย์ของทหารที่เสียชีวิตในสงครามโลกครั้งที่หนึ่ง จุดไฟ อมรชีวินบูชา วิทยุณักรบไม่เคยดับ ตั้งแต่ พ.ศ.2474 (ค.ศ. 1931) จวบจนปัจจุบัน มีชื่อจารึกไว้ที่แผ่น



บริษัท หิมาลัยน ทราเวอ จำกัด
Himalayan Travel Co.,Ltd

222/36 ถ.เพชรเกษม เอเซียเฟรส์โฮมออฟฟิศ ซ. เพชรเกษม 42 แยก 1 แขวงบวรจาก เขตภาษีเจริญ กทม. 10160

222/36 Asia Place Home office Phetkasem 42, Soi Phetkasem 42 Yak 1, Bangchak, Pasicharoen ,Bangkok 10160 (THAILAND)

02-045-0555, 081-733-5359, 082-256-9541

LINE 0837146333

f Himalayan Travel

WWW.himalayanbkk.com



หิน 85,000 ชีอ **นำท่านผ่านชมราชปาดิภาวัน (Rashtrapati Bhavan) ทำเนียบรัฐบาล** ที่ก่อสร้างด้วยหินทรายรูปร่างผสมแบบอังกฤษและโมกุล นำท่าน ช้อปปิ้งที่ **ตลาดจันปาร์ต Janpath Market** สินค้าพื้นเมืองของประเทศอินเดียที่มาทั่วสารทิศ. ที่นี้คุณจะได้รับ **ที่จะทำสิ่งที่ดีที่สุดของถนนช้อปปิ้ง**
บริการอาหารค่ำ ณ โรงแรม

ที่พัก Radisson Blu Dwarka หรือเทียบเท่า

Day -8 เดลลี - กรุงเทพฯ **B - -**

06.00 น. บริการอาหารเช้า ณ โรงแรม

07.00 น. เดินทางสู่ **ท่าอากาศยานนานาชาติอินทิราคานธี เมืองเดลลี (New Delhi)**

11.40 น. →เห็นฟ้าสู่ กรุงเทพฯ โดยสายการบินไทย เที่ยวบิน TG324

17.35 น. เดินทางถึง **ท่าอากาศยานสุวรรณภูมิ...โดยสวัสดิภาพ**

หมายเหตุ : เวลาที่ปรากฏในโปรแกรมกับการปฏิบัติจริงอาจแตกต่างกันเล็กน้อย ขอให้ท่านรับทราบคำแนะนำการเปลี่ยนแปลงการนัดหมายเวลาในการทำกิจกรรมอีกครั้งจากหัวหน้าทัวร์

อัตราค่าบริการ โปรแกรม wonderful แคมเมียร์ ทัชมาฮาล ชัยปุระ 8 วัน 7 คืน)

เนื่องจากเป็นตั๋วหมู่คณะ ไป-กลับพร้อม ตามรายการระบุ เมื่อออกตั๋วแล้วไม่สามารถ REFUND ได้ทุกกรณี

กำหนดวันเดินทาง	อัตราค่าบริการหมายเหตุ: ผู้ใหญ่ (12 ปี ขึ้นไป) เดินทางตั้งแต่ 20 ท่านขึ้นไป	
	ผู้ใหญ่พัก 2 ท่าน (พักห้องละ 2-3 ท่าน)	พักเดี่ยวเพิ่ม
28 มีนาคม – 4 เมษายน 67 6-13 เมษายน 2567 9-15 เมษายน 2567	56,900.-	8,500

อินเดียยื่นวีซ่าแบบออนไลน์ ไม่ต้องขอวีซ่า



ราคานี้*ผู้ใหญ่ (12 ปี ขึ้นไป) เนื่องจากเป็นราคาตัวกรุ๊ป ไม่มีราคาสำหรับเด็ก ..บริษัทฯ ขอสงวนสิทธิ์กรุ๊ปออกเดินทางตั้งแต่ 20 ท่านขึ้นไป / หรือปรับเปลี่ยนราคาหรือตามที่ได้ตกลงกับทางบริษัทฯ

สายการบิน **Idigo** เป็น **low cost Airline** หากผู้โดยสารต้องการยืนยันการจองกรุณา **ชำระค่าโดยสารทั้งหมด (แบบเต็มจำนวน) ภายใน 3 วัน** นับจากวันที่ทำการตกลงจองกับทางเจ้าหน้าที่ (กรณีที่จ่ายมัดจำมาแล้ว) บริษัทจะออกตั๋วผู้โดยสารทั้งหมด **10 วัน** ก่อนการเดินทาง หากท่านชำระเงินมัดจำแล้วคือการยืนยันที่นั่งของท่าน โปรดอ่านเงื่อนไขให้เข้าใจก่อนชำระเงิน...ขอขอบคุณค่ะ/ครับ

การชำระเงิน

งวดที่ 1 : **สำรองที่นั่งจ่าย 20,000 บาท** / หลังมีการยืนยันกรุ๊ปเดินทางแน่นอนหรือตาม เจ้าหน้าที่กำหนด พร้อมส่งสำเนาหนังสือเดินทางให้เจ้าหน้าที่

งวดที่ 2 : **ชำระส่วนที่เหลือ 30 วัน**ล่วงหน้าก่อนออกเดินทางหรือตามเจ้าหน้าที่กำหนด

บริษัท หิมาลัยน ทราเวอ จำกัด
Himalayan Travel Co.,Ltd

222/36 ต.เพชรเกษม เอเซียเฟส1โฮมออฟฟิศ ซ. เพชรเกษม 42 แยก 1 แขวงบวรจาก เขตภาษีเจริญ กทม. 10160

222/36 Asia Place Home office Phetkasem 42, Soi Phetkasem 42 Yak 1, Bangchak, Pasicharoen ,Bangkok 10160 (THAILAND)

02-045-0555, 081-733-5359, 082-256-9541

LINE 0837146333

f Himalayan Travel

WWW.himalayanbkk.com



เอกสารในการยื่นวีซ่าท่องเที่ยวอินเดียแบบ **ออนไลน์ไม่ต้องมาแสดงตัว**

- รูปถ่ายสี (ถ่ายมาไม่เกิน 3 เดือน ขนาด 2x2 นิ้ว) 1 รูป พื้นหลังสีขาว ไม่สวมแว่นตาหรือเครื่องประดับ, ไม่ใส่ชุดข้าราชการหรือเครื่องแบบใดๆ (เหมือนถ่ายที่ร้านแต่สามารถถ่ายรูปเองได้โดยไม่เป็นรูปเซลฟี่)
- **สำเนาหนังสือเดินทางมีอายุมากกว่า 6 เดือน**
- **สำเนาบัตรประชาชน 1 ชุด**
- **สำเนาทะเบียนบ้าน 1 ชุด**
- ถ้าเป็นเด็กอายุต่ำกว่า 15 ปี ใช้สำเนาสูติบัตรและบัตรประชาชน
- **สำเนานำวีซ่าที่เคยเดินทางไปประเทศอินเดีย 1 ชุด (หากมี)**

หมายเหตุ:เอกสารต่างๆ การประกอบการยื่นวีซ่าท่านสามารถแสกน ส่งให้ทางไลน์ของเจ้าหน้าที่ดูแลท่าน

อัตราค่าใช้จ่ายรวม

- ตัวเครื่องบินไป-กลับ ระหว่างประเทศชั้นประหยัดสายการบิน ตามระบุในรายการ
- ค่าตัวภายในประเทศชั้นประหยัดสายการบิน ตามระบุในรายการ
- ค่าภาษีสนามบินทุกแห่งและค่าประกันภัยสายการบิน ตามระบุในรายการ
- **ค่าธรรมเนียมวีซ่าสำหรับหนังสือเดินทางไทย ยื่นแบบออนไลน์เท่านั้น (ไม่ต้องโชว์ตัว)**
- ค่าที่พักบนเรือ (Houseboat) ที่ศรีนครากระดับดีลักซ์ (พักห้องละ 2 ท่าน) ตามระบุในรายการ
- ค่าที่พักโรงแรมตามระบุในรายการ ตามระบุในรายการ
- รถโค้ชปรับอากาศรับ-ส่งสนามบินระหว่างอาคารภายในประเทศและต่างประเทศ, และรถTempo ปรับอากาศในแคชเมียร์ตามระบุในรายการ
- ค่าอาหารทุกมื้อตามระบุ/ค่าธรรมเนียมเข้าชมสถานที่ต่างๆ/เคเบิลคาร์เฟส 1
- ค่าประกันภัยการเดินทางอุบัติเหตุวงเงิน 1,000,000 บาท และ ค่ารักษาพยาบาลในต่างประเทศวงเงิน 1,000,000 บาท ค่ารักษาพยาบาลต่อเนื่องในประเทศไทย 50,000 บาท (คุ้มครองผู้เอาประกันภัย อายุระหว่าง 6-75 ปี ในกรณีที่ผู้เอาประกันภัยอายุต่ำกว่า 6 ปี หรือ ระหว่าง 76 ปีขึ้นไปจะมีเบี้ยประกันคุ้มครอง 50 % ของจำนวนเงินเอาประกันภัย ทั้งนี้ขึ้นอยู่กับเงื่อนไขของกรมธรรม์ / ผู้เอาประกันภัยอายุสูงกว่า 85 ปี ทางบริษัทฯ ขอสงวนสิทธิ์ในการคุ้มครอง) ประกันครอบคลุมการติดโควิดและการรักษาในต่างประเทศ(ต้องมีใบเสร็จโรงพยาบาลเท่านั้น)และหลังจากกลับจากต่างประเทศต่อเนื่องอีก 7 วัน วงเงินคุ้มครองอาหารเป็นพิษ (โดยแพทย์จะต้องระบุในใบรับรองแพทย์ว่า อาหารเป็นพิษเท่านั้น) แต่ทั้งนี้ยอมอยู่ในข้อจำกัดที่มีการตกลงไว้กับบริษัทประกันชีวิต

อัตราค่าใช้จ่ายไม่รวม

- ค่าจัดทำหนังสือเดินทาง (PASSPORT) และค่าทำใบอนุญาตที่กลับเข้าประเทศของคนต่างชาติหรือคนต่างด้าว
- ค่าใช้จ่ายอื่นๆนอกเหนือจากที่ระบุไว้ในรายการและค่าใช้จ่ายส่วนตัวต่างๆ เช่น ค่าโทรศัพท์ ค่าช้อปปิ้ง ฯลฯ
- ค่าธรรมเนียมน้ำมันของสายการบิน (ถ้ามี)
- ค่าวีซ่าที่มีค่าธรรมเนียมแพงกว่าหนังสือเดินทางไทย
- ค่าภาษีหัก ณ ที่จ่าย 3% ภาษีมูลค่าเพิ่ม 7% (กรณีออกใบกำกับภาษี)
- ค่าธรรมเนียมการชำระเงินด้วยบัตรเครดิต VISA 3%
- ค่าน้ำหนักเกินพิกัดตามสายการบินกำหนด 20 กิโลกรัม หรือเงื่อนไขที่สายการบินกำหนด
- ค่ากิจกรรมที่นอกเหนือรายการระบุ อาทิ ซิมการ์ด/สโนว์โมบิล นอกเหนือรายการระบุในรายการ
- **ค่าทิปไกด์ท้องถิ่น,พนักงานขับรถ และทีมงานอื่น ๆที่มารับบริการ ดารายการระบุ 50 USD ต่อท่านหรือ 1800 บาท / ตลอดทริป**
- **ค่าทิปหัวหน้าทัวร์ไทย ทิปหัวหน้าทัวร์แล้วแต่ความพึงพอใจในบริการของท่าน**
- ค่าบริการยกกระเป๋าในโรงแรมและสนามบิน ซึ่งท่านจะต้องดูแลกระเป๋าและทรัพย์สินด้วยตัวท่านเอง

การให้ทิปตามธรรมเนียมทางบริษัทฯมิได้มีผลประโยชน์ใดๆทั้งสิ้นขึ้นอยู่กับพิจารณาของท่านเพื่อเป็นกำลังใจให้กับไกด์ และคนขับรถ

บริษัท หิมาลัยน ทราเวล จำกัด
Himalayan Travel Co.,Ltd

222/36 ต.เพชรเกษม เอเซียเพลสโฮมออฟฟิศ ช. เพชรเกษม 42 แยก 1 แขวงบางจาก เขตภาษีเจริญ กทม. 10160

222/36 Asia Place Home office Phetkasem 42, Soi Phetkasem 42 Yak 1, Bangchak, Pasicharoen ,Bangkok 10160 (THAILAND)

02-045-0555,081-733-5359,082-256-9541

LINE 0837146333

f Himalayan Travel

WWW.himalayanbkk.com



ข้อแนะนำและแจ้งเพื่อทราบ

- ❖ สำหรับห้องพัก 3 เตียงกรุณาแจ้งล่วงหน้าเพื่อตรวจสอบกับทางโรงแรม มีบริการเฉพาะบางโรงแรมเท่านั้น กรณีเดินทางเป็นผู้ใหญ่ 3 ท่าน แนะนำให้เปิดห้องพัก 2 ห้องเพื่อสะดวกกับท่านมากกว่า
- ❖ กรณีเดินทางเป็นตัวกรุ๊ปหรือตัวหมู่คณะ หากออกตัวแล้วไม่สามารถขอเงินคืนได้และไม่สามารถเปลี่ยนวันเดินทางได้
- ❖ กระเป๋าเดินทางเพื่อโหลดเส้นทาง กรุงเทพฯ/เดลี/ศรีนครินทร์-เดลี/กรุงเทพฯ ท่านละ 1 ใบ น้ำหนักไม่เกิน 20 กก. กระเป๋าถือขึ้นเครื่องได้ 15 กก. (เฉพาะเส้นทาง ศรีนครินทร์/เดลี กระเป๋าเดินทางเพื่อโหลดเส้นทางได้ 15 กก. และ กระเป๋าถือขึ้นเครื่องได้ 15 กก.) แต่สามารถโหลดรวมทั้งคณะได้โดยการบริหารจัดการของหัวหน้าทัวร์ท่าน

กรณียกเลิก

- หากมีการชำระมัดจำทัวร์แล้ว ต้องการยกเลิก ไม่ว่าจะกรณีใดๆก็ตาม ชำระค่าบริการ ท่านละ 2,000 บาท
- ยกเลิกเดินทาง 30 วันล่วงหน้าก่อนการเดินทางหักค่าใช้จ่ายที่เกิดขึ้นจริง (ตามกฎหมาย ฉบับพิเศษราชกิจจานุเบกษา) เช่น มัดจำตัวเครื่องบิน, วิชา, ค่าดำเนินการ (ถ้ามี), ค่าโรงแรม, ค่าตัวรถไฟ, หรืออื่นๆ โดยจะมีรายละเอียดแสดงให้แก่ลูกค้าได้รับทราบ (หมายเหตุ: ช่วง Peak season สายการบินให้มัดจำล่วงหน้า 2-3 เดือนก่อนออกเดินทาง)
- แจ้งยกเลิกเดินทาง 15-29 วัน ก่อนการเดินทาง หัก 50% ของราคาทัวร์
- แจ้งยกเลิกเดินทาง 0-14 วัน ก่อนการเดินทาง หัก 100 % ของราคาทัวร์

ยกเลิกช่วงเทศกาล

- กรณียกเลิกช่วง สงกรานต์-ปีใหม่ หากมีการชำระมัดจำทัวร์แล้ว ยกเลิกไม่ว่ากรณีใดๆ ก็ตาม หักค่าบริการ ท่านละ 2,000 บาท และค่าใช้จ่ายที่เกิดขึ้นจริง เช่น มัดจำตัวเครื่องบิน, วิชา, ค่าดำเนินการ (ถ้ามี), ค่าโรงแรม, ค่าตัวรถไฟ, หรืออื่นๆ โดยจะมีรายละเอียดแสดงให้แก่ลูกค้าได้รับทราบ
- กรณีช่วง Peak season วันหยุดยาว เช่น สงกรานต์ ปีใหม่ สายการบินให้มัดจำล่วงหน้า 2-3 เดือนก่อนออกเดินทาง
- กรณียกเลิกช่วง สงกรานต์-ปีใหม่ ระยะเวลา 0 - 30 วัน ชำระ 100% ของราคาทัวร์

ข้อแนะนำและแจ้งเพื่อทราบ

- ❖ กรณีเดินทางโดยลูกค้าจัดการตัวเครื่องบินเอง (Land Only) *ในกรณีลูกค้าดำเนินการเรื่องตัวเครื่องบินเองและมาเที่ยวร่วมกับคณะ (Join Tour) ลูกค้าต้องดำเนินการมาพบคณะทัวร์ด้วยตัวเอง และต้องรับผิดชอบค่าใช้จ่ายในการมาพบคณะใหญ่ด้วยตัวเอง รวมถึงหากกรณีเที่ยวบินของคณะใหญ่เกิดความล่าช้าหรือยกเลิก เที่ยวบินอันด้วยสาเหตุใดๆก็ตาม

เงื่อนไขการเดินทาง

- 1) บริษัทขอสงวนสิทธิ์ที่จะเลื่อนการเดินทางในกรณีที่มีผู้ร่วมคณะไม่ถึง 20 ท่าน หรือตามที่บริษัทฯ กำหนด
- 2) รายการนี้เป็นเพียงข้อเสนอที่ต้องได้รับการยืนยันจากบริษัทฯ อีกครั้งหนึ่ง หลังจากได้สำรองที่นั่งบนเครื่อง และโรงแรมที่พักในต่างประเทศเป็นที่เรียบร้อย แต่อย่างไรก็ตามรายการนี้อาจเปลี่ยนแปลงได้ตามความเหมาะสม
- 3) หากท่านไม่สามารถไปเที่ยวในสถานที่ที่ระบุในโปรแกรมได้ อันเนื่องมาจากธรรมชาติ ความล่าช้า และความผิดพลาดจากทางสายการบิน จะไม่มีการคืนเงินใดๆทั้งสิ้น แต่ทั้งนี้ทางบริษัทฯจะจัดหาสถานที่อื่น ๆ มาให้ โดยขอสงวนสิทธิ์การเจ้าหน้าที่โดยไม่แจ้งให้ทราบล่วงหน้า
- 4) บริษัทฯ ไม่รับผิดชอบค่าเสียหายในเหตุการณ์ที่เกิดจากสายการบิน ภัยธรรมชาติ และอื่นๆที่อยู่นอกเหนือการควบคุมของทางบริษัทฯหรือค่าใช้จ่ายเพิ่มเติมที่เกิดขึ้นทางตรงหรือทางอ้อม เช่น การเจ็บป่วย, การถูกทำร้าย, การสูญหาย, ความล่าช้า หรือจากอุบัติเหตุต่างๆ
- 5) หากท่านยกเลิกก่อนรายการท่องเที่ยวจะสิ้นสุดลง ทางบริษัทฯ จะถือว่าท่านสละสิทธิ์และจะไม่รับผิดชอบค่าบริการที่ท่านได้ชำระไว้แล้วไม่ว่ากรณีใดๆทั้งสิ้น



- 6) บริษัทฯ จะไม่รับผิดชอบต่อการห้ามออกนอกประเทศ หรือ ห้ามเข้าประเทศ อันเนื่องมาจากมีสิ่งผิดกฎหมาย หรือเอกสารเดินทางไม่ถูกต้อง หรือ การถูกปฏิเสธในกรณีอื่นๆ
- 7) ราคานี้คิดตามราคาตัวเครื่องบินในปัจจุบัน หากราคาตัวเครื่องบินปรับสูงขึ้น บริษัทฯ สงวนสิทธิ์ที่จะปรับราคาตัวเครื่องบินตามสถานการณ์ดังกล่าว
- 8) กรณีเกิดความผิดพลาดจากตัวแทน หรือ หน่วยงานที่เกี่ยวข้อง จนมีการยกเลิก ล่าช้า เปลี่ยนแปลง การบริการจากสายการบินบริษัทขนส่ง หรือ หน่วยงานที่ให้บริการ บริษัทฯ จะดำเนินโดยสุดความสามารถที่จะจัดบริการทัวร์อื่นทดแทนให้ แต่จะไม่คืนเงินให้สำหรับค่าบริการนั้นๆ
- 9) มัคคุเทศก์ พนักงาน และตัวแทนของบริษัทฯ ไม่มีสิทธิ์ในการให้คำสัญญาใดๆ ทั้งสิ้นแทนบริษัทฯ นอกจากมีเอกสารลงนามโดยผู้มีอำนาจของบริษัทฯ กำกับเท่านั้น
- 10) เมื่อท่านออกเดินทางไปกับคณะแล้ว ท่านงดการใช้บริการรายการใดรายการหนึ่ง หรือไม่เดินทางพร้อมคณะถือว่าท่านละสิทธิ์ ท่านไม่อาจเรียกร้องค่าบริการ และเงินมัดจำคืน ไม่ว่ากรณีใดๆ ทั้งสิ้น
- 11) ในกรณีที่ลูกค้าต้องออกตัวโดยสารถายในประเทศ กรุณาติดต่อเจ้าหน้าที่ของบริษัทฯ ก่อนทุกครั้ง มิเช่นนั้นทางบริษัทฯ จะไม่รับผิดชอบค่าใช้จ่ายใดๆ ทั้งสิ้น
- 12) กรณีผู้เดินทางไม่สามารถเข้า-ออกเมืองได้ เนื่องจากเอกสารปลอมหรือการห้ามของเจ้าหน้าที่ไม่ว่าเหตุผลใดๆ ก็ตามทางบริษัทของสงวนสิทธิ์ในการ ไม่คืนค่าทัวร์ทั้งหมด
- 13) ทางบริษัทฯ ของสงวนสิทธิ์ราคานี้เฉพาะนักท่องเที่ยวชาวไทยและท่องเที่ยวเป็นหมู่คณะแบบ Join Tour เท่านั้น กรณีต้องการตัดกรุ๊ปเหมาโปรดสอบถามทางบริษัทอีกครั้ง หากเป็นนักท่องเที่ยวต่างชาติ หรือ พระสงฆ์ โปรดสอบถามทางบริษัท
- 14) กรณีการยกเลิกการจองทัวร์ หลังจากยื่นวีซ่าเรียบร้อยแล้วบริษัทของสงวนสิทธิ์ในการนำพาสปอร์ตไปยกเลิกวีซ่าในทุกกรณี ไม่ว่าค่าใช้จ่ายในการยื่นวีซ่าจะรวมหรือแยกจากรายการทัวร์ก็ตาม

บริษัทฯ ถือว่าท่านได้อ่านและยอมรับเงื่อนไขต่างๆในโปรแกรมทัวร์ดี แล้วจึงชำระเงินมัดจำ กับเจ้าหน้าที่ฝ่ายขายของเรา ..ขอขอบคุณที่ไว้วางใจ



บริษัท หิมาลัยน ทราเวล จำกัด
Himalayan Travel Co.,Ltd

222/36 ถ.เพชรเกษม เอเซียเพลสโฮมออฟฟิศ ซ. เพชรเกษม 42 แยก 1 แขวงบางจาก เขตภาษีเจริญ กทม. 10160

222/36 Asia Place Home office Phetkasem 42, Soi Phetkasem 42 Yak 1, Bangchak, Pasicharoen ,Bangkok 10160 (THAILAND)

02-045-0555, 081-733-5359, 082-256-9541

LINE 0837146333

f Himalayan Travel

WWW.himalayanbkk.com